

ZVEH mit Stücklistenartikel der META

ZVEH Leistungs-Sets mit echten Großhändler Artikel.

Sie benötigen folgende Daten:

- ZVEH-Daten <http://www.kalkulationshilfe.com>
- Meta-Daten <http://www.meta-muenchen.de>

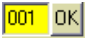
Metadaten gibt es dort kostenpflichtig pro Großhändler. Mit diesen Daten werden die Leistungen der ZVEH Kalkulationshilfe mit Stücklisten echter Artikel des jeweiligen Großhändlers verbunden.

Daten einlesen

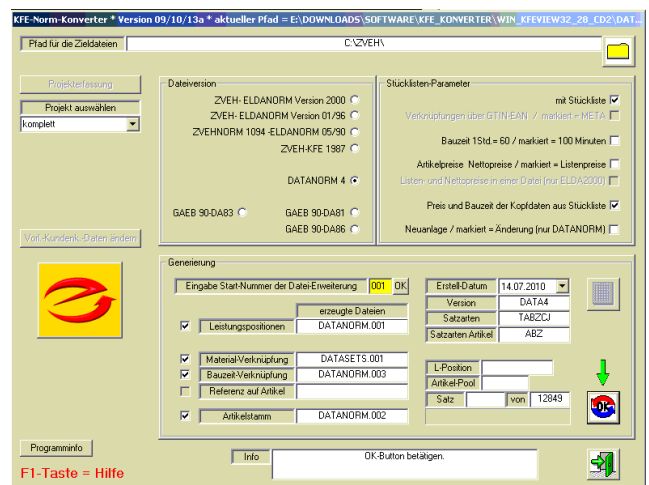
1. ZVEH Leistungspositionen ohne Stückliste als Datennorm 4 auf der ZVEH-CD ausgeben

2. KFE-Konverter auf ZVEH-CD aufrufen.

3. Dateiversion DATANORM 4, sonst keinen Haken.

4. Generierung > Eingabe Start-Nummer der Dateierweiterung mit  bestätigen.

5. Datei über die Schaltfläche  ausgeben.



6. Die ausgegebene Datei in PN Handwerk über Datannorm einlesen. Geben Sie dabei den entsprechenden Großhändler an.

7. Metadaten über Datannorm einlesen

8. Die Dateien Datanorm.001, Datanorm.002 usw. über die Schaltfläche

 einlesen.

Geben Sie dabei den entsprechenden Großhändler an.

9. Die Datei Dataset.001 über die Schaltfläche

 einlesen.

Geben Sie dabei den entsprechenden Großhändler an.

